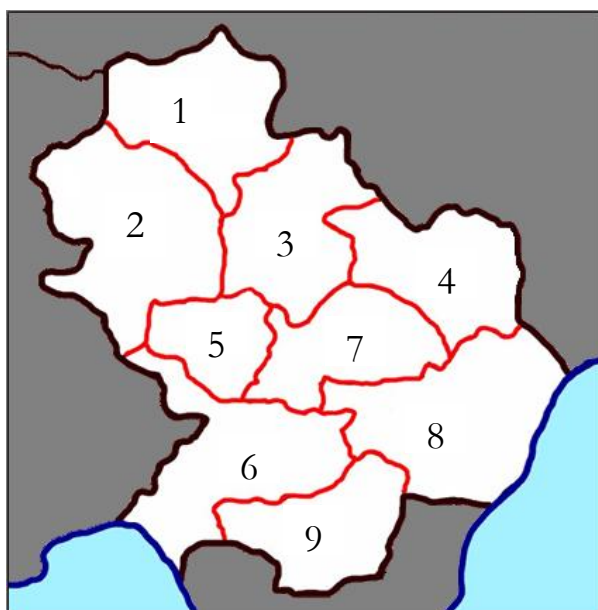




UNIONE EUROPEA



REGIONE BASILICATA



Scheda percorso n. 31

Sigla identificativa: SL-rac7

Settore numerale: 6 – Lagonegrese

Sentiero Lucano – raccordo Monte Armizzone

Percorso: dalle pendici del Monte Armizzone (cava di sabbia)
al Centro didattico Favino Turistica

Legge Regionale 14 Aprile 2000, n. 51

Norme per la programmazione, lo sviluppo e la disciplina
della viabilità minore e della sentieristica in Basilicata



UNIONE EUROPEA



REGIONE BASILICATA

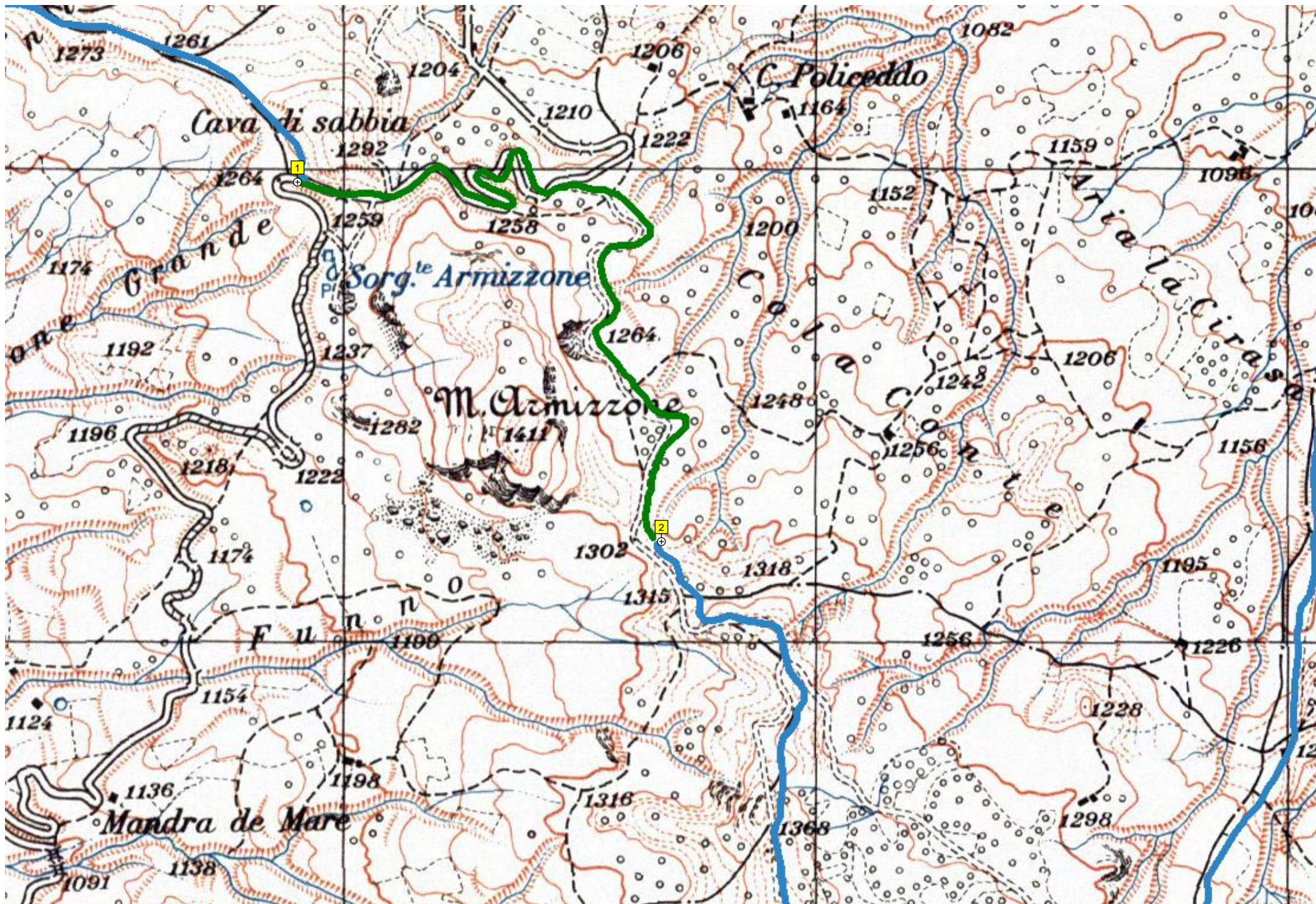


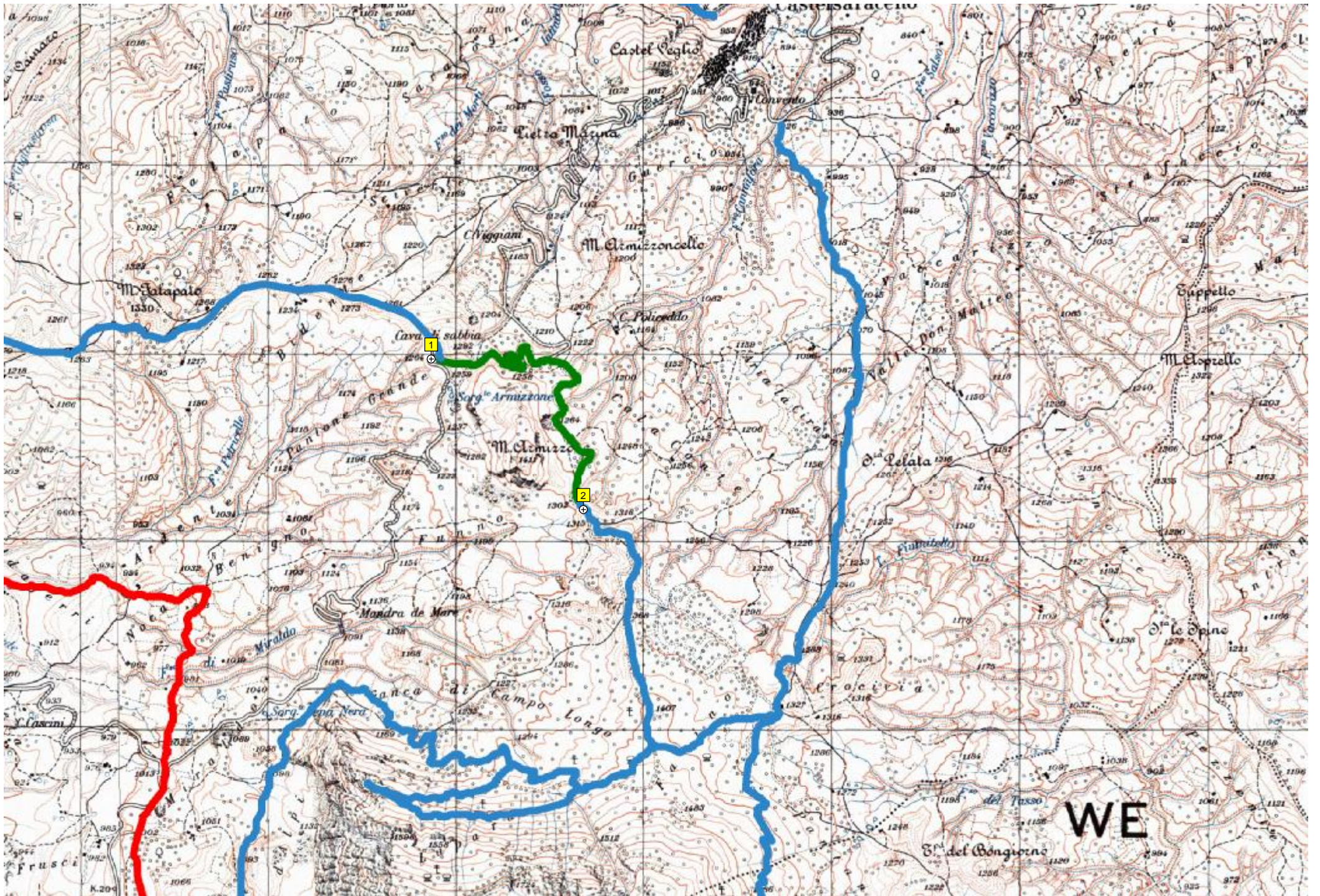
CLUB ALPINO ITALIANO
Sezione di Potenza

Scheda sintetica del raccordo tra percorsi

SL-rac7
Raccordo Monte Armizzone

Da	pendici Monte Armizzone (cava di sabbia)		quota metri	1278 slm
A	Centro didattico Favino Turistica		quota metri	1315 slm
Difficoltà	T - Turistica	Segnaletica presente	nessuna	
Tempo di percorrenza (andata)	35 minuti	Tempo di percorrenza (ritorno)	30 minuti	
Dislivello complessivo metri	75 in salita e 50 in discesa	Sviluppo complessivo	km. 2	
Descrizione	Tratto stradale che aggira il Monte Armizzone alle pendici del Monte Alpi			





WE